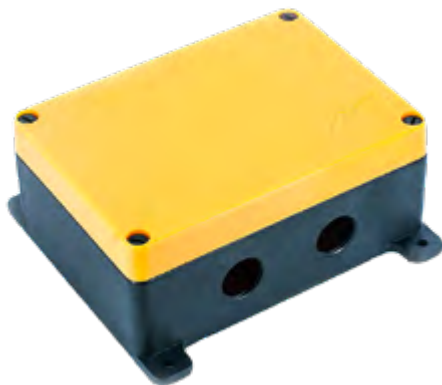


M112021	Empfängergehäuse
M911304	komplettes Empfängergehäuse mit Antennenanschluss BNC 433 MHz
D16-1	Erweiterungsplatine mit 10 Relais (CL-TR256-1) <b>(TG-R4-6)</b>
CL-TR254-1	Funkmodul/HF-Teil 433MHz
M221106	Antennenkabel mit Flansch 433MHz (BNC/SMB)
M801568	Klemmbrücke 136,5mm
M161007	Kabelverschraubung M25 schwarz
M161003	Blindstopfen M25 schwarz
M181021	Schraube für Gehäuseabdeckung
R701255	Relais HF118F/005-1ZS1T



M112021



M911304



D16-1



CL-TR254-1



M221106



M801568



M161007



M161003



M181021



R701255

Die Produktbilder auf dieser Seite dienen nur zur Veranschaulichung.

M911305	Empfängergehäuse mit Antennenanschluss RSMA 915MHz/2,4GHz
D16-1	Erweiterungsplatine mit 10 Relais (CL-TR256-1) <b>(TG-R4-8, TG-R4-10)</b>
CL-TR254-3	Funkmodul/HF-Teil 915MHz (D5-5)
CL-TR283-1	Funkmodul/HF-Teil 2,4GHz (D5-7)
M801568	Klemmbrücke 136,5mm
M232075	Antennenkabel mit Flansch 915MHz/2,4GHz (RSMA/SMB)
M161007	Kabelverschraubung M25 schwarz
M161003	Blindstopfen M25 schwarz
M181021	Schraube für Gehäuseabdeckung
R701255	Relais HF118F/005-1ZS1T



M911305



D16-1



CL-TR254-3  
CL-TR283-1



M801568



M161007



M161003



M232075



M181021



R701255

Die Produktbilder auf dieser Seite dienen nur zur Veranschaulichung.

M111202	Empfängergehäuse mit Antennenanschluss BNC 433 MHz <b>(R4-26, CANopen / R4-41, J1939)</b>
M111200	Empfängergehäuse mit Antennenanschluss RSMA 915MHz <b>(R4-28, CANopen / R4-43, J1939)</b>
M111200	Empfängergehäuse mit Antennenanschluss RSMA 2,4GHz <b>(R4-45, J1939)</b>
D16-2	CAN-Erweiterungsplatine (CL-TR275-1)
CL-TR254-1	Funkmodul/HF-Teil 433MHz
CL-TR254-3	Funkmodul/HF-Teil 915MHz (D5-5)
CL-TR283-1	Funkmodul/HF-Teil 2,4GHz (D5-7)
M801567	Klemmbrücke 96,5mm
M221106	Antennenkabel mit Flansch 433MHz (BNC/SMB)
M232075	Antennenkabel mit Flansch 915MHz/2,4GHz (RSMA/SMB)
M161000	Kabelverschraubung M20 schwarz
M161001	Blindstopfen M20 schwarz
M181021	Schraube für Gehäuseabdeckung
R701255	Relais HF118F/005-1ZS1T



M111202 (BNC-Anschluss)  
M111200 (RSMA-Anschluss) [nicht abgebildet]



D16-2



CL-TR254-1  
CL-TR254-3  
CL-TR283-1



M801567



M221106



M232075



M161000



M161001



M181021



R701255

Die Produktbilder auf dieser Seite dienen nur zur Veranschaulichung.

M911304	Empfängergehäuse mit Antennenanschluss BNC 433 MHz <b>(TG-R4-36)</b>
M911305	Empfängergehäuse mit Antennenanschluss RSMA 915MHz <b>(TG-R4-38)</b>
M911305	Empfängergehäuse mit Antennenanschluss RSMA 2,4GHz <b>(TG-R4-40)</b>
D16-5	Analog-Erweiterungsplatine (CL-TR291-1)
CL-TR254-1	Funkmodul/HF-Teil 433MHz
CL-TR254-3	Funkmodul/HF-Teil 915MHz (D5-5)
CL-TR283-1	Funkmodul/HF-Teil 2,4GHz (D5-7)
M801567	Klemmbrücke 96,5mm
M221106	Antennenkabel mit Flansch 433MHz (BNC/SMB)
M232075	Antennenkabel mit Flansch 915MHz/2,4GHz (RSMA/SMB)
M161007	Kabelverschraubung M25 schwarz
M161003	Blindstopfen M25 schwarz
M181021	Schraube für Gehäuseabdeckung
R701255	Relais HF118F/005-1ZS1T



M911304 (BNC-Anschluss)  
M611305 (RSMA-Anschluss) [nicht abgebildet]



D16-5



CL-TR254-1  
CL-TR254-3  
CL-TR283-1



M801567



M221106



M232075



M161007



M161003



M181021



R701255

Die Produktbilder auf dieser Seite dienen nur zur Veranschaulichung.

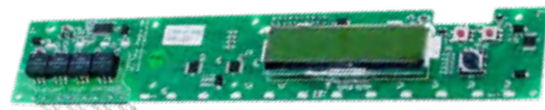
M911262	Empfängergehäuse mit zwei Antennenanschlüssen BNC 433MHz
<i>nicht erhältlich</i>	<i>Empfängergehäuse 915MHz</i>
M386100	Erweiterungsplatine mit 16 Relais (CL-TR213-1) <b>(TG-R9-11, TG-R9-12)</b>
CL-TR214-1	Display-Modul
CL-TR201-1	Funkmodul/HF-Teil 433MHz <b>(TG-R9-1 / TG-R9-6 / TG-R9-11)</b>
CL-TR201-3	Funkmodul/HF-Teil 915MHz <b>(TG-R9-2 / TG-R9-7 / TG-R9-12)</b>
M801565	Klemmbrücke
M221106	Antennenkabel mit Flansch 433MHz (BNC/SMB)
M161007	Kabelverschraubung M25 schwarz
M161003	Blindstopfen M25 schwarz
M181121	Schraube für Gehäuseabdeckung
R701255	Relais HF118F/005-1ZS1T



M911262



M386100



CL-TR214-1



M801565



CL-TR201-1  
CL-TR201-3



M221106



M161007



M161003



M181121



R701255

Die Produktbilder auf dieser Seite dienen nur zur Veranschaulichung.



M112019	komplettes Empfängergehäuse mit externer Hupe
M802005	interne Antenne 433MHz <b>(TG-R10-1 /TG-R10-2)</b>
D18-1 TRCH	interne Antenne 915MHz [nicht abgebildet] <b>(Spezialanfertigung - nicht zertifiziert)</b>
D18-2	interne Antenne 2,4GHz [nicht abgebildet] <b>(Spezialanfertigung - nicht zertifiziert)</b>
R701255	Relais HF118F/005-1ZS1T
CL-TR254-1	Funkmodul/HF-Teil 433MHz
CL-TR254-3	Funkmodul/HF-Teil 915MHz (D5-5)
CL-TR283-1	Funkmodul/HF-Teil 2,4GHz (D5-7)
D16-4	Niederspannungs-Erweiterungsplatine (CL-TR295-1) <b>(TG-R10-2)</b>



M112019



M802005



R701255



CL-TR254-1  
CL-TR254-3  
CL-TR283-1



D16-4

Die Produktbilder auf dieser Seite dienen nur zur Veranschaulichung.